



吉野町だより

http://www.yoshinocho.jp

第208号

令和3年7月

1,200部発行

発行：吉野町町会

TEL 090-7940-2365

FAX 045-261-2950

matsui@yoshinocho.jp

コロナワクチン吉野町接種計画

横浜市より接種券の発送予定が発表されました。60代-6月23日、50代-6月30日、40代-7月7日、30代-7月13日、20代-7月19日、10代-7月26日と7月中に接種券が若い人まで届きます。

しかし、現在予約出来るのは65歳以上の優先接種者のみなので、今後対応が進み若い世代の接種が可能になった場合に、吉野町3丁目の「まえざわ内科クリニック」にて土曜日午後の時間帯に、地元吉野町で集団接種出来るような計画を作りました。

〈概要〉接種券を持っている方対象、100人程度、ネットや電話ではなく吉野町町内会館で受付いたします。接種時期は8月下旬～9月中旬の間。

接種日が決まりましたら、吉野町の1丁目、4丁目、5丁目の掲示板等で予約日時をご案内いたします。

お急ぎの方は、大規模接種（横浜ハンマーヘッド等）、防衛省による自衛隊東京大規模接種センターでの接種予約がお勧めです。

7月23日から8月8日東京2020オリンピック、8月24日から9月5日東京2020パラリンピックが開催されます。日本選手をしっかりと応援しましょう！

一方、南区の夏の風物詩として例年7月に蒔田公園で開催している「南まつり」、健康と福祉をメインテーマに例年10月に大岡健康プラザで開催している「いきいきふれあい南なんデー」は、新型コロナウイルス感染症の感染拡大防止のため、中止が決定しました。

また、9月の日枝神社例大祭について、本祭りの年ですが、各町神輿の伊勢佐木町連合渡御は、来年へ延期が決められました。大神輿巡行、祭礼式典の詳細は7月の全祭礼実行委員会までお待ちください。

介護予防講座「コグニサイズを学ぼう！」③

楽しく運動して脳の活動を活発させ、筋力もアップを要申込

日時 7月2日 金曜日 午前10時～11時30分

場所 吉野町町内会館 15名

浦舟地域ケアプラザ 電話 045-261-3315 加山、山本

吉野町こども緑日

日時 8月8日（日曜日）

午前11時～12時半（1、2、3年生）

午後12時半～14時（4、5、6年生）

スーパーボールすくい

千本くじ

ボール的投げ

焼きそば、かき氷 他



場所：吉野町町内会館

7月・8月の祝日の移動

東京オリンピック・パラリンピック開催のため2021年限定で祝日が移動しました。7/19の海の日が7/22へ、10/11のスポーツの日が7/23へ、8/11の山の日が8/9へ。カレンダーを下記のように直し予定を確認しましょう。

07 July

Sunday	Monday	Tuesday	Wednesday	Thursday	Friday	Saturday
18	19	20	21	22 <small>海の日</small>	23 <small>スポーツの日</small>	24
25	26	27	28	29	30	31

「スポーツの日（旧体育の日）」は、オリンピック開会式の閉会式日（7/23）に移動。

08 August

1	2	3	4	5	6	7
8 <small>山の日</small>	9 <small>海の日</small>	10	11	12	13	14
15	16	17	18	19	20	21

「山の日」は、オリンピック開会式の閉会式日（8/8）に移動。



横浜吉野町店

横浜南区吉野町3-16 アニメイトビル 2F

電話 045-253-3801

たしかな明日のお手伝い
地元のよきパートナー



横浜信用金庫

吉野町支店

〒232-0014 横浜南区吉野町3-7
TEL045-251-8681 (代) FAX045-251-8686

【既存店舗の空き時間を「間借り」＝「シェアレストラン」】

コロナ禍で大きなダメージに見舞われている飲食業界は、もともと廃業率が非常に高い業界だそうです。開業後、1年足らずで3割超が何らかの理由で閉店に追い込まれ、3年で約7割が廃業。10年続く飲食店舗はわずか1割といわれています。そんな厳しい状況の中、飲食店の新たな様式として注目されているのが「シェアレストラン」です。これは既存店舗の空き時間を「間借り」して営業するスタイルのことです。例えば、昼間カフェをやっているお店を夜だけ借りてバーをやったり、夜間営業のお店を間借りしてランチをやったり。借りる側は少ない資金でお店を始めることができ、貸す側はお店の空き時間を有効活用して副収入を得るといふ、双方にメリットのあるシステムです。最近では、間借りしたい人と間貸ししたい人を結ぶサービスも登場。吉野家ホールディングスやぐるなびといった飲食関連の大手が、マッチングサイトを運営しています。サラリーマンが週末だけレストランを開いたり、主婦が副業でカフェをやったりと、趣味と実益を兼ねた「間借り商売」は新しい働き方として広がっていきそうです。



ちょっと役立つ法律コラム

飲み屋のツケの消滅時効

Q、私は小さな居酒屋を経営しています。これまでお客さんのツケ（未払飲食代）の消滅時効期間は1年と聞いていましたが、民法改正によりこれが変わったと聞きました。

具体的にはいつからどのように変わったのでしょうか？

A、平成29年5月26日、民法の一部を改正する法律（平成29年法律第44号）が成立し、消滅時効期間について大きな変更が行われました。

これまでの民法の規定では、飲み屋のツケは1年、工事の請負代金は3年など、職業や取引内容によって個別の消滅時効期間（「短期消滅時効制度」）が定められていました（改正前170～174条）。

改正後の民法では、これらの短期消滅時効制度が廃止され、債権の消滅時効期間が統一されました。具体的には、債権の消滅時効期間は、原則として次の①・②のうちのいずれか早い方になりました（改正後166条1項）。

① 債権者が権利を行使することができることを知った時から5年間

② 権利を行使することができる時から10年間

改正民法は、令和2年4月1日から施行されており、施行日「前」に生じた債権には改正「前」の規定が、施行日「後」に生じた債権には改正「後」の規定がそれぞれ適用されます。

したがって、ツケの場合、令和2年4月1日（施行日）より前にツケが発生したのであれば、消滅時効の期間は1年ですが、施行日以降に生じたものときは、消滅時効の期間は5年となります。（上大岡法律事務所 弁護士 石井 誠）

暮らしの中の千夜一話

人は不思議なもので、なるべく楽をしたいと思う反面、達成感を求めているところがある。苦勞して手に入れたものほど大事にするし、手間をかけたことほどやり遂げたときの喜びが大きいものだ。まるで「ドミノ倒し」のようだと思う。一定間隔に置いたドミノを端からパタパタ倒していくあのゲームの醍醐味（だいごみ）は、苦勞して並べたからこそその感激と快感だろう。「その一瞬」のために何時間もかけるのだ。生きていくのも同じだと、最近つくづく感じる。自分のやったことが認められたり成果が出たりすることで、人は達成感を味わう。「手ごたえ」と言い換えてもいい。極端に言えば、自分が満足できれば他人の評価は二の次、三の次。手ごたえこそが人生を色濃くする。美しい花がほしいなら、



花屋に行けばいくらでも売っているけれど、手塩にかけた鉢植えが美しい花を咲かせたときの感動は、花屋では買えないだろう。「私が育てて私が咲かせた」と実感したとき、大きな手ごたえがある。エネルギーを注ぐからこそ結果に満足感が伴う。たとえ花が咲かなかつたとしても、だ。人生とは、ドミノを1枚ずつ丁寧に並べていくように日々を過ごすこと。そんなふうに思えば、幸せを実感するのはそれほど難しくないかもしれない。時には、せっかく並べたドミノが途中でパタパタと倒れてしまうような大変な日もある。それでも気を取り直して、また1枚ずつ並べていく。「幸せドミノ」のゴールは見えなくても毎日、ドミノを並べ続けることもひとつの手ごたえだと思うのだ。

遺言 相続 離婚

高齢者問題

上大岡法律事務所

神奈川県弁護士会所属弁護士 石井 誠（他3名）

☎ 045-840-2444 要予約・夜間休日とも相談可

上大岡 法律 相談

地下鉄・京急
上大岡駅 直結
オフィスタワー22階

舗装工事・一般土木・駐車場

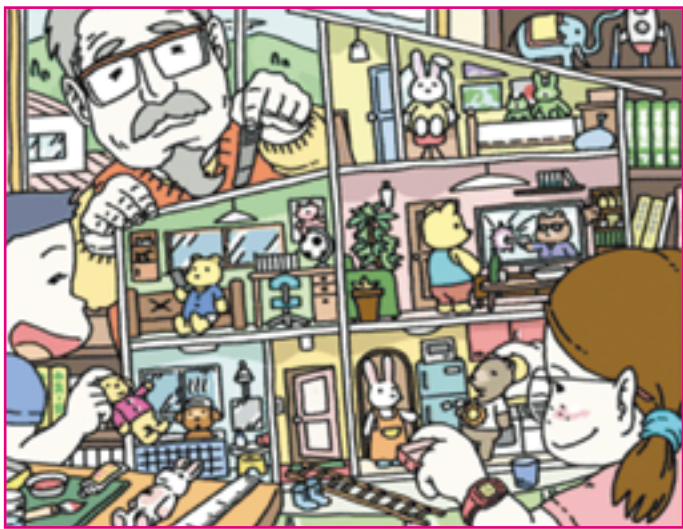


日栄建設株式会社

本社 〒232-0014 横浜市南区吉野町4-20
TEL045-252-3326 FAX045-252-3924
横浜支店 〒240-0051 横浜市保土ヶ谷区上菅田町281-1
TEL045-381-7020 FAX045-381-7273

? 仕事の合い間に間違い探し!

よく見ると上下のイラストには異なる箇所が7つあります。



手軽に楽しく Let's 英会話

今月のキーワード: **【spread】**

表計算ソフトは「エクセル」が有名ですが“Excel”はMicrosoft社の登録商標であり“spreadsheet”が一般名です。“spread”は動詞で「(表計算で行と列が無限に広がるように) 広げる」「伸ばす」「(パターンなど) 塗る」「(病気など) まん延させる」「(うわさなど) 流布する」の意味があります。“Spread jam on bread.”「パンにジャムを塗る」、 “Prevent the spread of COVID-19.” 「新型コロナウイルス感染症のまん延を防ぐ」、 “Don't spread rumors.” 「うわさを広げるな」という具合に使います。

食の改善でみんな元気に! けんこう道場 No.43

食べ物と生活習慣を変えて元気になりましょう!!

その43 -梅干しで夏も元気! -

胃腸の働きを活発にし、
疲労回復に効果がある
梅干しは、暑い夏の強い見方!
食塩の含有量が多いので
1日1個まで!



◎クエン酸で疲労回復!

梅干しはクエン酸やリンゴ酸などの有機酸を豊富に含み、胃液の分泌を盛んにして消化を促し、胃腸の働きを活発にして栄養素の吸収を高め、食欲を増進させ、疲労回復に効果!

◎よい梅干しの選び方

原材料が梅と塩だけのものを選びましょう! 減塩梅干しは製造過程で水に浸して塩抜きをする際に、良い成分や味、風味は失われ、調味料で味付けされるので食品添加物だらけ!

◎梅干しほうじ茶で胃を元気に!

カップに梅干しを1つ入れ、熱いほうじ茶を注ぎ、フォークで梅干しを細かく砕いて飲むと、疲れた胃が元気になります!

◎梅干しドレッシングや和え物に!

梅干しドレッシング... 裏ごししてドレッシングに入れる
裏ごしして和え物に... 細切りのヤマイモと和え、海苔を散らす

◎抗菌作用でお弁当も安心!

クエン酸などの有機酸に塩が加わり防腐・殺菌作用があるので、お弁当に梅干しを入れるとご飯が傷みにくいです!

食と健康ネットワーク主宰 管理栄養士 天野和子

生きる力が湧いてくる! 光を放つ名言コラム

【弱い人たちの力になればいいな】

デビューから50年を迎えた作詞家の松本隆氏は寺尾聰の『ルビーの指環』など多くのヒット曲を生み出したことで知られています。「僕の詞が弱い人たちの力になればいいな」とずっと思っている。これは朝日新聞のインタビューで語った言葉です。その背景には、生まれたときから体が弱く、26歳で亡くなった妹の存在があるそうです。妹を近くで見ながら育ち「僕の中では生と死がとても近いところにある」と語っていました。人のために何かをしたくても、悲しいかな他者にはどうにもできないこともある。しかし力を出せるように寄り添い、支えることはできる。「弱い人たちの力になればいいな」という言葉には、そんな強いパワーを感じました。多くの人が弱い人に温かい視線を注げば、優しさの循環が生まれる。今の社会に必要な言葉がここにあるような気がします。

新しい手口の特殊詐欺事件が発生

令和3年5月下旬、南区内で、息子を装った犯人から電話で「書類を間違えて送ってしまった。」「書類が見つかったから駅まで取りに行ってください。」「書類が見つかったから駅まで取りに行ってください。」「書類が見つかったから駅まで取りに行ってください。」などと言われ、犯人が配車したタクシーに被害者の夫が乗るように言われて外出させられ、その間に在宅中の被害者がお金をだまし取られた。息子を語る電話は、まず詐欺を疑い、南警察署に相談してください。



会食時の新マナー、マスク会食!

マスク飲食の注意 = 食事時も会話をするときには必ずマスクを装着!

- 1 片方の耳ひも部分を持ち、耳からマスクを外して飲食
- 2 会話をするときには、再びマスクを着用



7月の行事・町内活動のご案内

7月2日(金)	介護予防講座コグニサイズを学ぼう！(要申込み) 時間 10:00～11:30 / 会場 吉野町町内会館
7月3日(土)	朝の体操 7:00～8:00
7月5日(月)	吉野町定例会 19:00～
7月11日(日)	吉野クラブ7月定例会 10:00～
7月27日(火)	防犯パトロール 19:00～
8月1日(日)	吉野クラブ8月定例会 10:00～
8月3日(火)	吉野町定例会(祭礼実行委員会) 19:00～
8月8日(日)	吉野町子ども縁日 11:00～

アクティ
1
ポイント

吉野町市民プラザ TEL045-243-9261

7月23日 (金・祝) 14:00～16:30 (予定) 定員20名(先着順)	1日ギター教室 ～マリーゴールド、紅蓮華を弾いてみよう！～ エレキ・フォーク・クラシックなどギターの種類は問いません。 小学生から参加可能。最後はみんなで合奏、講師のミニコンサートもあり。 参加費1名500円 / 持ち物: ギター、筆記用具 / レンタルギター1台500円 ※お子様の参加も可(小学生以下は保護者同伴) 申込はHP 来館にて受付。 講師: 堀井義則(公益社団法人日本ギター連盟理事) http://www.yoshinoplaza.jp
-----------------------------------------------------	---------------------------------------------------------------------------------------------------------------------------------------------------------------------------------------------------------------------------------------------------------------------------------------------------



ここで解決!! 新聞でよく見かけるあの言葉

今月のよく見かける言葉: 【BPO】

放送に関わる問題を解決するためNHKと民放連によって設置された第三者機関。放送における言論や表現の自由を尊重しつつ、視聴者からの苦情や意見を聞き放送内容の検証や審査を行う。架空データが含まれた世論調査報道やアイヌ民族に対する差別的表現について放送倫理違反の疑いで審議入りしたことが記憶に新しい。

これ
気
に

今月のコレが気になる: 【折りたためるPC台】

ノートパソコンを使う際に机の高さが合わなくて困ったことはありませんか? サンコーの折りたためるPC台は、角度が調節できるテーブル、フレキシブルアームのライト、USBハブが装備された優れものです。高さも2段階に設定できて脚をたためば収納にも適しています。ライトで顔を明るく映してテレワークなどに利用したいですね。



今月のあなたの運勢 鑑定: 妙慎

A型 吉凶が入り混じっている運勢です。しかし、何事も落ちついて対処すれば少しずつ吉運がアップするでしょう。	B型 運気はゆっくと上昇傾向なので大切な用件は月の後半に一気に片付けましょう。新しい事は控えたほうが吉。	O型 社交運、レジャー運がベストな運勢で人と関わるのに良い月。相手を思いやる心遣いがさらに良縁を結びます。	AB型 目の前の案件に全力を注ぐことで吉運がさらに向上します。謙虚さをもって励むことで評価も上昇しそうです!
-----------------------------------------------------------------	----------------------------------------------------------------	-----------------------------------------------------------------	------------------------------------------------------------------

間違い探しの答え

1. 上. おじいさんの誕生日は 2. 右. 上. 本
3. 左. 中. 段. フォール
4. 右. 中. 段. 地球儀
5. 左. 右. の. フォンの. 重. たい. 顔. を. 出. す.
6. 中. 左. 手. の. 形. の. 手. 紙.
7. 中. 下. 左. の. 交. 差. 点. の. 真. 上.

芹ヶ谷ホール リニューアルオープン 内覧会開催中
直葬 (15万円～)・家族葬 (48万円～)・一般葬

心を込めてお世話させていただきます。

吉野町町会 指定業者

有限会社 **藤 商**

(24時間受付) ☎ 0120-127-594

横浜市港南区芹が谷 3-34-2

トヨタ車「全車種」販売!

地域の皆さまから、
信頼されるお店に取り組みます。



トヨタ
モビリティ
神奈川

南店(日枝小学校隣)

☎252-8211