



吉野町だより

<http://www.yoshinocho.jp>

第 198 号

令和 2 年 9 月
1,200 部発行

発行責任者：松井清志
TEL 090-7940-2365
FAX045-261-2950
matsui@yoshinocho.jp

お三の宮秋祭「日枝神社例大祭」

本年度の例大祭は、新型コロナウイルス感染症拡大防止のため、祭礼式典等が大幅に縮小して開催されません。吉野町町会が、毎年行っている町内御輿、山車の町内巡行は密になるため行いません。

来年は、コロナが終息して本祭りが盛大に出来ることを願います。

令和 2 年度 祭礼行事予定

9月18日金曜日 17時 例祭式典

※ 総代等代表者のみ参列

9月19日土曜日 16時 疫病退散特別祈願祭

※宮本地区 各町1名(祭礼委員長)の参列

千貫みこし(神社大神輿)

9月19日(土)・20日(日)

10時～16時 自由参拝。



神賑行事(演芸、露店等)催し物は、すべて中止です。

国勢調査はインターネットで!!

9月14日より受付開始

調査員がすべての世帯に調査書類を配布します。回答方法は、インターネット回答や、紙の調査票を郵送提出する方法、また、調査員が直接受け取りに伺う方法があります。

パソコンやスマートフォンから、簡単に回答をすることが出来るインターネット回答が便利です!

調査期間中は、回答した内容を修正することもでき、とても便利です。

国勢調査 2020

<https://www.kokusei2020.go.jp/>



※インターネットで回答した場合は、紙の調査票の提出が不要です。紙の調査票には何も記入せずに、他に使われないように、廃棄してください。

プラの回収日に、右のようなプラスチックの製品類を間違えて出す方がみられます。



横浜市のプラ製容器包装とは、次のものです。

- ・シャンプー・洗剤・乳酸菌飲料などのボトル
- ・歯みがき粉・わさびなどのチューブ
- ・野菜や果物が入っていたネット(発泡スチロール製ネット)
- ・生鮮食料品のトレイ・惣菜などのトレイ
- ・プリン・卵パック・弁当容器・惣菜パック
- ・コーヒーやペットボトルなどのプラ製キャップ
- ・レジ袋・スナック菓子・お菓子の袋
- ・家電製品の発泡スチロール製緩衝材
- ・食品や惣菜などを包むラップ

上記以外は、「燃やすごみ」へ。(吉野町環境推進員)



蒔田公園に「セミの食用捕獲はやめなさい」の看板が掛かっています。捕獲のために迷惑行為があったのかな。調べると蝉は食べられるそうですね。セミ胸部の筋肉がツナに近いらしい。



敬老の日を迎えられおめでとうございます。

吉野町町会は、お元気で長寿を迎えられたことをお祝いしてささやかなプレゼントをお贈りします。

今年はコロナ感染症拡大防止対策によりお声け出来ませんので、祝品引換券を9月21日にポストに投函させていただきます。ご確認お受け取り下さい。

引換券で、「おもやの甘納豆」「入船鮎のランチ」「茂そば」の1店舗をご利用できます。詳細は券の裏面に記載しております。



横浜吉野町店

横浜市南区吉野町3-16 アニメイトビル 2F

電話 045-253-3801

たしかな明日のお手伝い
地元のよきパートナー



吉野町支店

〒232-0014 横浜市南区吉野町3-7
TEL045-251-8681(代) FAX045-251-8686

【スメルハラスメントの問題＝体臭・口臭の「測定器」】

自分では気が付きにくいもののひとつに「体臭」や「口臭」があります。自分で気付いても相談しづらい、人の臭いに気付いても指摘しづらいため臭い問題はなかなか厄介です。以前から口臭をチェックする機器などは市販されていますが、今どきは自分の体臭に不安を感じたらまず臭いを測定し、



客観的な状態を知った上で自分に合った商品を買うという流れがトレンドのようです。そんな流れに押されて臭いの測定器がよく売れているようです。

体臭や口臭に過剰な反応を示す人が増えた背景には「ハラスメント」の社会問題化があります。パワハラ・セクハラ・モラハラなど色々なハラスメントがありますが、臭い（スメル）で他人に不快感を与えることが「スメルハラスメント（スメハラ）」として問題視されるようになり、臭いの「見える化」の需要が高まったようです。日本人のきれい好きは海外でも有名で、外国の人からすると「潔癖すぎる」ほどだといわれています。それでも臭いに敏感な日本人。今や「臭いケア」はエチケットの一種であり、臭いケアに関する市場はこれからもますます成長していきそうです。

ちょっと役立つ法律コラム

遺言書を作成したい

Q、私には、息子が二人いるのですが、数年前に病気で夫を亡くし、今は次男と二人で暮らしています。

他方で、長男は、私と会うのを面倒がり、ここ数年間会っていません。

私には、現在住んでいる自宅不動産の他、預貯金や株式等の財産があるのですが、これらの財産はできる限り次男に相続させたいと考えています。

何かよい方法はあるでしょうか。

A、残された遺産を特定の方に相続させたいのであれば、遺言書を作成しておくことをお勧めします。

遺言書がない場合には、原則として法定相続人が、法定相続分に応じて遺産を相続することになります。

しかし、遺言書を作成しておけば、誰に、どの財産を、どれくらい相続させるかを自分で決めることができます。

もっとも、遺言書を作成するには法律に従った形式を整える必要がありますし、相続人の「遺留分」という権利を害してはならない等いろいろ守らなければならないルールがあります。

弁護士は、法的に正しく有効な遺言書の作成のサポートも行っておりますので、元気なうちにまたは問題が発生していないうちに気軽に相談することをお勧めします。

(上大岡法律事務所 弁護士 石井 誠)

暮らしの中の千夜一話

残暑の中にも秋の気配が漂い、空気がひんやりしはじめるお彼岸の時季、近所の土手が赤く染まる。咲いているのは彼岸花。燃え盛る火のような真っ赤な花卉が、子どもの頃はちょっぴり怖かった。

チューリップやひまわりとは明らかに違うそのたたずまい。彼岸花はなんとも不思議な花である。秋の始まりに突然、茎だけが伸び、色鮮やかな花を咲かせたかと思うと、1週間くらいで枯れてしまう。そしてそのあと、今度は葉っぱが伸びるのだが、その葉っぱは冬から春を越して夏近くなると消えてしまう。つまり彼岸花は、花と葉っぱを同時に見ることができない。韓国では彼岸花のことを「サンチョ（相思華）」と呼ぶと教えてくれたのは、高校の倫理社会のF先生だった。花は葉を思い、葉は花を思う。お互いを恋しく思い合う相思なのに、お互いの姿を見ることはできないなんて切ないね。F先生はそう言った。「曼殊沙華（まんじゅしゃげ）」という別名を知ったのもその頃だ。それは山口百恵の歌だった。



涙にならない悲しみのある事を知ったのは、ついこの頃17歳の私はF先生に恋をしていた。彼岸花の絵が描かれたうちわに縁結びの鈴を付け、無邪気な生徒を装いながら「はい、これあげる!」とF先生にうちわを押し付けて、走って逃げたことがある。F先生に彼女がいることは知っていた。お互いの姿を見ることはできても片思い。あれから30年以上が経つ。今でも彼岸花を見ると、あの日の届かなかった思いがよみがえって、涙がつーっとこぼれたりする。

遺言 相続 離婚

高齢者問題

上大岡法律事務所

神奈川県弁護士会所属弁護士 石井 誠 (他3名)

☎ 045-840-2444 (要予約・夜間休日にも相談可)

上大岡 法律 相談

地下鉄・京急
上大岡駅 直結
オフィスタワー22階

舗装工事・一般土木・駐車場

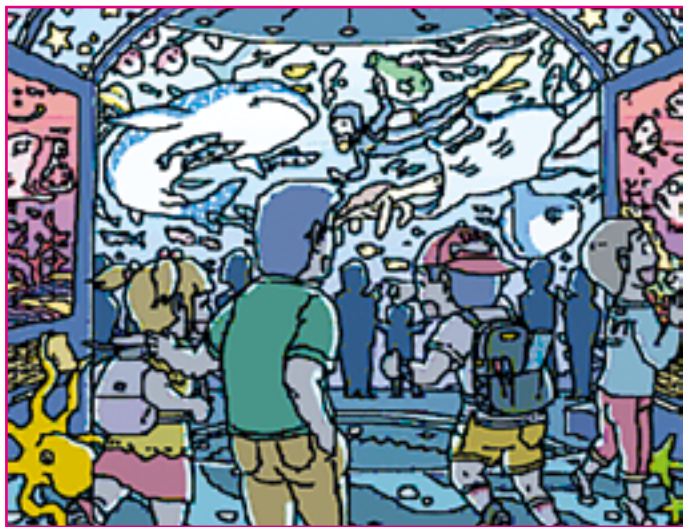


日栄建設株式会社

本社 〒232-0014 横浜市南区吉野町4-20
TEL045-252-3326 FAX045-252-3924
横浜支店 〒240-0051 横浜市保土ヶ谷区上菅田町281-1
TEL045-381-7020 FAX045-381-7273

？仕事の合い間に間違い探し！

よく見ると上下のイラストには異なる箇所が7つあります。



手軽に楽しく Let's 英会話

今月のキーワード：【stigma】

最近では「群れ・集団」という意味の「クラスター」や「爆発的急増」という意味の「オーバーシュート」など新しいカタカナ語をニュースなどでよく耳にするようになりました。その中でも聞き慣れない言葉のひとつに“stigma”（スティグマ）があります。これは「差別・誤解・根拠のない認識で負の烙印（らくいん）を押す」という意味です。“Fear about a disease can lead to social stigma.”は「病気に対する恐怖は、社会的スティグマにつながる可能性がある」という意味です。

食の改善でみんな元気に！ けんこう道場 No.32

食べ物と生活習慣を変えて元気になりましょう！！

その32 - 冷えをとり、夏の疲れをとる！ -

夏は冷房や冷たい飲み物、食べ物で体が冷えますが、今年
はコロナによる運動不足が加わり体は冷えきっています！
体を温めて血行を良くし、夏の疲れをとりましょう！

◎ 温かい味噌汁で胃を温めましょう！

味噌汁は発酵食品で栄養価が高く消化吸収もよいので、毎日のお味噌汁は健康の秘訣！ 旬の野菜や海藻を入れた具だくさんのお味噌汁にすれば体に良く、塩分とりすぎの心配もなし！

◎ 和食中心の食事にしましょう！



和食にすれば、パン、マーガリン、ジャム、牛乳、生ジュース、マヨネーズなど、体を冷やす食べ物の摂取が減ります！ ご飯にお味噌汁、納豆、旬の野菜のお浸しやゴマ和え等の和食を！

◎ バスタブ入浴しましょう！

夏はシャワーの習慣の人でもバスタブ入浴にし、冷房による体の冷えをとりましょう！ ぬるめのお湯に浸かると体の芯まで温まり、血行が良くなり疲れがとれます！



◎ 毎日1時間歩きましょう！

ウォーキングのような汗ばむ程度の運動をすると、筋肉から発熱し、簡単に体が温まります！ まだ暑いので、涼しい時間に日陰を選んで歩きましょう！



◎ 十分な睡眠をとりましょう！

睡眠時は血流が2倍になって血液が全身に行き渡り、疲労物質を取り除き、体を修復してくれます！ 夕食は軽めに、眠る3時間前までにすませると、睡眠を妨げず良く眠れます！

食と健康ネットワーク主宰 管理栄養士 天野和子

生きる力が湧いてくる！ 光を放つ名言コラム

【自分の心の中の声を聞け】

アカデミー賞のメイクアップ&ヘアスタイリング賞を2度にわたって受賞した日本出身のメイクアップアーティストで現代美術家のカズ・ヒロ氏は、著書『顔に魅せられた人生』の中で夢を追う人にメッセージを送っています。そのひとつが「自分の心の中にある声をしっかり聞く」こと。「ほとんどの人は自分が何をやるべきかを心の中では分かっているはず」とカズ・ヒロ氏は言います。しかし、雑念で「自分の心の中を聞けない状況が多く、簡単ではないと分かっているから往々にしてやるべきことを避けがち。携帯電話で集中力が削がれ、世の中の素晴らしいことを見逃している」ともつぶっていました。心の中に従ってやるべきことをやる。ドキュメンタリー番組で見たカズ・ヒロ氏の仕事は地味な作業の連続で、成功に安住せず、現代美術の道へとまい進する姿が印象的でした。

芹ヶ谷ホール リニューアルオープン 内覧会開催中
家族葬 (48万円～) ・火葬式 ・1日葬 ・一般葬

心を込めてお世話させていただきます。

吉野町町会 指定業者

有限会社 藤商

(24時間受付) ☎ 0120-127-594

横浜市港南区芹が谷 3-34-2

給付金のサギに注意!! (詐欺)

絶対に教えない! 渡さない!

- 贈証番号
- 口座番号
- 通帳
- キャッシュカード
- マイナンバー

9月の行事・町内活動のご案内

9月3日(木)	吉野町定例会 19:00～
9月5日(土)	朝の体操 7:00～8:00 5、12、19日(26日休み)
9月13日(日)	吉野クラブ定例会 10:00～11:00
9月26日(土)	防犯パトロール 19:00～
10月5日(月)	吉野町定例会 19:00～

アクティ
ポイント

吉野町市民プラザ <http://www.yoshinoplaza.jp/>

朝からグランドピアノ～1時間 1,000円アンサンブルにもバレエにも～

定員22名(現在は通常定員45名の半数)の音楽スタジオ(3F)を貸切で使いませんか?
「練習しようかな」と思ったら、すぐにお電話ください。グランドピアノが貴方をお待ちしております!



毎週 木曜日・金曜日(祝休日等を除く) ※開催しない日あり
「9:00～10:00」「10:10～11:10」「11:20～12:20」(複数利用可)
申込み方法:ご利用日の一週間前の同曜日、朝9時より受付(先着順)
1枠1,000円(ピアノ使用料込み) お支払いは当日。
お申込みは、吉野町市民プラザまで Tel.045-243-9261

ここで解決ッ! 新聞でよく見かけるあの言葉

今月のよく見かける言葉:【クラスター】

ITや天文学など多くの分野で使用され「群れ・集団・塊」を意味する言葉。複数のコンピューターを連携しひとつに統合したシステムや互いの重力によりまとまった星の集団などを表すが、ある疾患が特定集団内において多く発生しているという意味もあり、新型コロナウイルス関連では「感染者集団」として使用されている。

今月のコレが気になる:【超高速弁当箱炊飯器】

炊きたての美味しいご飯が食べたいけれど、1人分だけ用意するのはちょっと面倒。そんなときにおすすめなのがサンコーの超高速弁当箱炊飯器です。お米と水を入れてスイッチを押せば、0.5合なら約14分でふっくらおいしく炊きあがります。容器のまま食べられるので洗い物も簡単です。お弁当にも、帰りが遅くなった夜にも大活躍ですね。



間違い探しの答え

2. 1. 2. 3. 4. 5. 6. 7. 8. 9. 10. 11. 12. 13. 14. 15. 16. 17. 18. 19. 20. 21. 22. 23. 24. 25. 26. 27. 28. 29. 30. 31. 32. 33. 34. 35. 36. 37. 38. 39. 40. 41. 42. 43. 44. 45. 46. 47. 48. 49. 50. 51. 52. 53. 54. 55. 56. 57. 58. 59. 60. 61. 62. 63. 64. 65. 66. 67. 68. 69. 70. 71. 72. 73. 74. 75. 76. 77. 78. 79. 80. 81. 82. 83. 84. 85. 86. 87. 88. 89. 90. 91. 92. 93. 94. 95. 96. 97. 98. 99. 100.



まな板 川柳

記念日を二人で
忘れて
おうちご飯
し、しまった...
来年は高級
レストランよ!

今月のあなたの運勢

| | |
|--|--|
| A型 | B型 |
| 緊張感から解放されて少し浮かれ気分になりやすい月です。公私のけじめを付ければ吉運が向上するでしょう。 | 闇雲に動き回るより受け身に徹したほうが良い運勢です。今後の計画は時間をかけてじっくり練り上げると吉! |
| O型 | AB型 |
| これまで温めていたプランを実行に移すのに良い月です。客観的な視点を持って慎重に進めばさらに追い風に! | 多忙でも動くことで運気が開けるでしょう。何事も人任せにすることなく自分で行えばますます開運の兆しが。 |

吉野町 フレンドシップ店

吉野町町会 会員証ご呈示下さい

- ・よろこんで『庄や』横浜吉野町店
特典=お通し無料サービス
吉野町3丁目 ☎253-3801
- ・ヌマタブライダルサロン
特典=レンタル料20%引き
吉野町4丁目 ☎261-7861
- ・焼肉レストラン『大苑』
特典=ナムルをサービス
日枝町3丁目 ☎241-8200
- ・炭火焼『八剣伝』吉野町店
特典=ポテトフライ1個 無料サービス
吉野町2丁目 ☎242-2788

注目

- ◎ 留守番電話に設定しましょう!
- ◎ 「家族と相談します」と言って電話を切りましょう!

犯人は、録音されることを嫌がりますので、留守番電話の設定が効果的です。
また、「家族と相談します。」と言って、一度電話を切って家族に確認すれば、被害を防げます。
両親や祖父母にもお伝えいただき、家族みんなで注意しましょう!
不審に感じたら迷わず警察(110番)へ!

トヨタ車「全車種」販売!

地域の皆さまから、
信頼されるお店に取り組みます。

トヨタ
モビリティ
神奈川

南店(日枝小学校隣)
☎252-8211