



吉野町だより

<http://www.yoshinocho.jp>

第171号

平成30年6月

1,200部発行

発行責任者：松井清志

TEL 090-7940-2365

FAX045-261-2950

matsui@yoshinocho.jp

総会を終えて

定期総会はお陰様で議題すべて議案書のとおり可決いたしました。ありがとうございました。

会館建設のための節約予算ですが、ディズニーランドバスツアーは実行されることになりました。

会館建替建設計画案をこの総会に提出できませんでした。建設委員会では、間取り案は出ていますが、いまだ最終結論に至っておりません。新会館を実現させたいと思っています。

昔の町会は女性（婦人部）が業務を担い、配布、集金、会館清掃などをしていました。女性は仕事や親の介護等で町会に時間を割くことが難しくなっています。

また現代では、プライベート、ファミリーを優先しています。どの町内会も活動人員の確保に苦慮しています。

吉野町会では業務を、合理化、集中化で対応してきましたが、そのため会員の関係が希薄になってきました。

そこで5月27日吉野町親睦の会が、青年部の自発的な会として開催されます。役割は出来る範囲で、会員の方が担当する会です。こうゆう新しい形のイベントで、吉野町コミュニティが育つよう願っています。

また、新会館完成の暁には、吉野町のコミュニティの城となるべく、協力者を集めたいと思っていますので、よろしく願いいたします。

吉野町町会長 松井清志

吉野町ファミリーボーリング大会

吉野町子ども部は下記のとおり開催いたします。

日時：6月17日（日曜日）

10:30～

場所：ソプラティコ

若葉町 1-2-2



《吉野町発着》

80名募集



ディズニーランドバスツアー

夏休みのディズニーランドを楽しみましょう。

月日 平成30年7月14日 土曜日

行き 吉野町町内会館前 午前8時発

帰り ディズニーランド 午後7時発

帰着 吉野町 午後8時30分予定

1デーパスポート バス往復付き	町内会員・家族	会員外
大人	6,000円	9,000円
中人	5,000円	8,000円
小人	3,500円	6,500円

申込みについて

会員は、5月27日より定員まで受け付けます。会員外の方は6月11日より受け付けます。締切は6月25日です。参加者全員のお名前と年齢を申告して下さい。6月25日までに会費を支払い確定します。個人情報の取扱は町会で定めたルールに従います。

mail: matsui@yoshinocho.jp

Fax: 045-261-9562 松井あて

燃やすごみの中からリサイクル出来る紙（その他の紙）を取り出して資源回収に出そう！

紙袋（無ければ透明ビニール袋）に入れて、ヒモでしばり中身が出ないようにして下さい。



注意！リサイクルに適さない紙

汚れた紙、内側がアルミ貼の紙パック、感熱紙、カップ麺の紙カップ、洗剤の容器、アイスクリームやヨーグルトの容器



横浜市ゴミ分別スマートフォンアプリ

ごみの分別が単語検索できたり、ごみの収集曜日を内蔵カレンダーに反映できます。ごみの分別に関する情報が満載の便利ツールです。分別のポイント解説やリサイクルの役立つ情報を含めた4メニュー。



横浜吉野町店

横浜市南区吉野町3-16 アニメイトビル2F

電話 045-253-3801

たしかな明日のお手伝い

地元のよきパートナー



吉野町支店

〒232-0014 横浜市南区吉野町3-7
TEL045-251-8681 (代) FAX045-251-8686

【「所有」から「利用」へ～サブスクリプション型販売サービス】

利用期間に対して料金を払う月額制や年額制は昔からある支払方法ですが、昨今では「サブスクリプションモデル」というネーミングで呼ばれています。Amazonの「Amazonプライム」などはサブスクリプションモデルの代表といえるでしょう。継続を見込んで先払いしてもらわなければならないので、企業としては安定収益を見込めるビジネスモデルです。ソフトウェアや音楽は買い取らず利用期間に応じて利用料を支払う。車や衣類や住宅も購入せずにシェアリングサービスを利用する。「所有」から「利用」へと時代が変化する中でユニークなサブスクリプションモデルが登場しています。家具とITのコラボで高品質な製品展開を得意とする家具ブランド



「KAMARQ (カマルク)」は、この3月から「家具のサブスクリプション型販売サービス」ベータ版を開始しました。月々の利用料を支払うことで、オリジナリティあふれる家具を使いたい期間だけ気軽に利用でき、引っ越しなどのライフスタイルの変化に合わせて家具の交換も可能です。利用者にも企業にもメリットが多いサブスクリプションモデルで「所有離れ」が加速しそうですね。

ちょっと役立つ法律コラム

交通事故によって後遺障害が残ってしまった

Q、去年交通事故に遭い、一年ほど病院に通ったのですが身体の痛みが取れず、後遺障害等級認定の申請をしました。

しかし、昨日保険会社から電話があり、私には後遺障害の等級は認定されないとのことでした。

私はあきらめるしかないのでしょうか。

A、交通事故に遭ったあとに、病院で十分な治療を受けたにもかかわらず、身体の痛み等が残存してしまうことがあります。そのような場合には後遺障害の等級認定を申請することができます。

しかし、あなたのように申請をしても、後遺障害等級「非該当」として等級認定がされないことがあります。

ここで、そのまま後遺障害等級「非該当」という結果を受け容れて、すぐにあきらめる必要はありません。

後遺障害等級の認定判断については、後遺障害の認定機関に再度判断してもらう「異議申立」という制度があります。

これを利用すると、等級の認定判断が変わることもありますので、一度弁護士に相談することをお勧めします。

加えて交通事故に詳しい弁護士に依頼すれば、ご自身でするよりも有効かつ適切な異議申立ができる場合があります。

(上大岡法律事務所 弁護士 石井 誠)

暮らしの中の千夜一話

昨年、亡くなった母は料理上手だった。冷蔵庫にあるものでささっと数品作ってしまう手際の良さやレパートリーの広さ。一周忌を過ぎて母のいない日々になんか慣れてきたこの頃は、もっといろいろなことを母から学んでおけばよかったと悔やまれるのである。

先日はこんなことがあった。たまたま手に取った本で「一物全体」という言葉に出会ったときのことだ。明治の医師で薬剤師だった石塚左玄が、食べ物のいただき方として提唱した言葉らしい。一物(ひとつの食品)は全体(丸ごと)を食べることで陰陽のバランスが保たれ、残さず全体を食べることが最も健康に良い食べ方だという。私は思わず母を思い出した。母は魚の頭や尾っぽも捨てず、それで出汁をとっていた。野菜は皮付きのまま料理することが多かったし、わが家は



ずっと白米ではなく玄米だった。今こそ母は本当に始末の良い人だったと分かるけれど、特に子どもの頃は「なんかケチくさいね」などと悪態をついて母を苦笑させた。食事の前には必ず「いただきます」と言うようにしつけられた。「残さず食べなさい」「食べられる分だけにしなさい」。よその子

にもこやかに、けれどきっぱりと言う人だった。母だったらこの鮎をどうするだろう――。まな板の上の鮎を見ながら私は途方に暮れている。今年も鮎釣りが解禁になり、これが夫の初物である。いつも丁寧にさばいてくれた母はもういない。私は手を合わせて「いただきます」と言うと、母が最後までにぎっていた出刃包丁を手に取り、生まれて初めて魚をさばき始めた。

遺言 相続 離婚

高齢者問題

地下鉄・京急
上大岡駅 直結
オフィスタワー22階

上大岡法律事務所

神奈川県弁護士会所属弁護士 石井 誠 (他3名)

☎ 045-840-2444 (要予約・夜間休日にも相談可)

上大岡 法律 検索

舗装工事・一般土木・駐車場

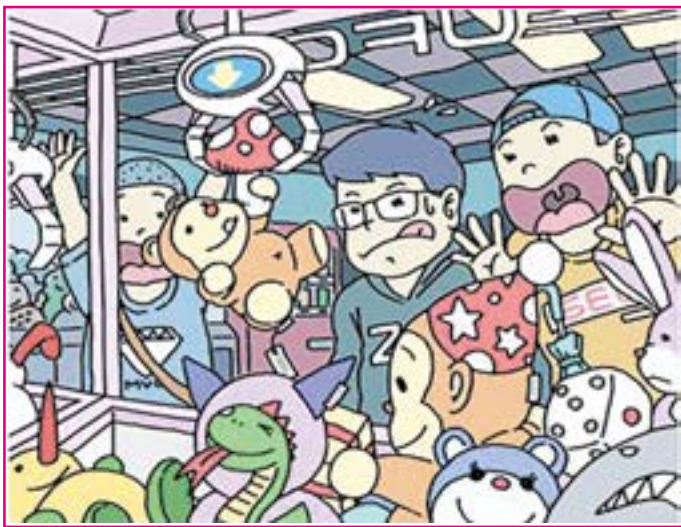


日栄建設株式会社

本社 〒232-0014 横浜市南区吉野町4-20
TEL045-252-3326 FAX045-252-3924
横浜支店 〒240-0051 横浜市保土ヶ谷区上菅田町281-1
TEL045-381-7020 FAX045-381-7273

仕事の合い間に間違い探し!

よく見ると上下のイラストには異なる箇所が7つあります。



手軽に楽しく Let's 英会話

今月のキーワード：【hydrangea】

商品名などで「ハイドロ〇〇」という名称を目にしたことがある方も多いと思いますが、“hydr”には「水」という意味があります。“hydrogen”（ハイドロジェン）は「水素」、 “hydropower”（ハイドロパワー）は「水力発電」という意味です。「水銀」は英語では“mercury”（マーキュリイ）ですが、ラテン語では“hydrargyrum”なので、元素記号はHgです。梅雨のときに咲くことがその名の由来ではないようですが「アジサイ」は“hydrangea”（ハイドレンジア）といいます。

食の改善でみんな元気に!

けんこう道場 No.05

食べ物と生活習慣を変えて元気になりましょう!!

その5 - 既成調味料に注意! -

■既成調味料は添加物だらけ!

ドレッシング、マヨネーズ、ケチャップ、ソース、麺つゆ、焼きそばのタレなど、便利な既製調味料には驚くほど沢山の食品添加物が入っており、せっかくの手作り料理も添加物だらけ!そこで、簡単に重宝する手作り調味料2種をご紹介します!

●万能! 和風の基本たれ!

プロが使う本格的な和風たれ!

保存は冷蔵庫で一週間!

【材 料】よい醤油 1/2 カップ・よいみりん 1/2 カップ
水 1 と 1/2 カップ・かつお節一つかみ

【作り方】1. 材料を合わせて火にかける
2. 煮立ったら弱火で2~3分で火を止め、こす

【用 途】そばつゆ・天つゆ・納豆のタレ・ひじきの煮物
きんぴらごぼう・切り干し大根の煮付け・煮浸し
焼きそばのタレ・山かけご飯・煮魚



●洋風おまかせ! 玉ねぎドレッシング!

野菜や魚介類との相性抜群! 保存は冷蔵庫で一週間!

【材 料】塩小さじ1・こしょう少々・よい酢 1/2 カップ
エキストラバージンオリーブオイル大さじ3
玉ねぎ 1/2 個

【作り方】1. ボールに塩・こしょう・酢を入れ泡立て器でよく混ぜる
2. 油を少しずつ加えながら攪拌し、最後に30秒攪拌する
3. すり下ろした玉ねぎを加え、よく混ぜたら出来上がり!

【用 途】鰹たたきサラダ・マグロとアボカドのサラダ・海鮮サラダ
鯛のカルパッチョ・野菜サラダ・ポテトサラダ



食と健康ネットワーク主宰 管理栄養士 天野和子

生きる力が湧いてくる! 光を放つ名言コラム

【ひたすら待つ】

ラグビー日本代表の元ヘッドコーチで現在はイングランド代表のヘッドコーチを務めるエディー・ジョーンズ氏が、日本の高校生を指導する番組の中で語った言葉です。ジョーンズ氏は「練習は試合のためにするもの。練習でやったことしか試合には出ない」と言います。試合になると選手には大きなプレッシャーがかかるため、試合で実力を発揮するには、試合と同じようにプレッシャーのかかる状況をつくって練習することが大切なのだそうです。試合のために練習があることは誰でも頭では分かっています。それでも「試合はまだ先だ」「疲れている」などと理由をつけて力を抜くことは誰にでもありそうです。ジョーンズ氏は「いい練習をしてそれを自信に変える」とも話しています。試合に勝ちたいか? 自信を持って臨みたいか? 自分に問うことでやることは見えてきます。

芹ヶ谷ホール リニューアルオープン 内覧会開催中
家族葬 (48万円~)・火葬式・1日葬・一般葬

心を込めてお世話させていただきます。

吉野町町会 指定業者

有限会社 藤 商

(24時間受付) ☎ 0120-127-594

横浜市港南区芹が谷 3-34-2

ヌマタ プライダルサロン

留袖 (小物一式込)・モーニング

七五三・お宮参り・成人式・卒業式
イタリア製ウエディングドレス

白無垢・色打掛・振袖
新郎様タキシード・紋服

20%OFF

<http://www.numata-bs.co.jp>

吉野町4-17 ☎ 045-261-7861 ご予約制です

6月の行事・町内活動のご案内

6月2日(土)	いきいき健康体操 (毎週 土曜日 7:45 ~ 8:45)
6月3日(日)	吉野町町内会館建設委員会 14:00 ~ 16:00
6月7日(木)	さくらサロン (毎週 木曜日) 10:00 ~ 17:00
6月9日(土)	第141回 吉野町童謡を歌う会 10:00 ~ 11:00
6月10日(日)	吉野クラブ定例会 10:00 ~ 11:00
6月10日(日)	吉野町健康脳トレ麻雀部 13:00 ~ 18:00
6月17日(日)	吉野町ファミリーボーリング大会 10:30 ~
6月25日(月)	ディズニーランドバスツアー申込み締め切り日
6月27日(水)	吉野町防犯パトロール 19:00 ~
7月3日(月)	吉野町定例会 19:00 ~

アクティ
1
ポイント

吉野町市民プラザ TEL045-243-9261

7月5日(木)	フェリス女学院大学音楽部出身のソプラノ、ピアニスト~コンサート みんなの音楽会 ~夏~ 定員 200名 (自由席) 季節の名曲や童謡・唱歌、一緒に歌える曲 / 入場料 1,000円 65才以上 800円 畑中紫南 (Sp)・吉田明未 (Sp)・漆間有紀 (P) 【問合せ】 吉野町市民プラザ
---------	---

6・7月 地域の行事

6月9日(土)	スタンプラリーで先着 200名様に「たまご1パック」プレゼント・会場：南区役所 南区の商店街がんばっています 第11回 南区商店街「朝市」
6月22日(金)	何でもいいよ。話してみよう! 聞いてみよう! 一緒に飲もう! 第2回 旨いコーヒーを飲む会 会場：高砂町町内会館、参加費：100円 (コーヒー代含む) 対象：性別年齢不問
7月7日(土)	第68回社会を明るくする運動南区推進大会! 会場：南公会堂みなみん 考えよう 地域のチカラ 標語優秀作品表彰 南吉田小「合唱」/ 藤の木小「合唱とリコーダー」/ 藤の木中「七タコンサート」
7月8日(日)	南消防団 夏季訓練会 開始 9時~正午 / 会場：阪東橋公園



間違い探しの答え

1.右上一番右側の少年の胸 2.左中段、ク
1.右上一番右側の少年の胸 2.左中段、ク
1.右上一番右側の少年の胸 2.左中段、ク
1.右上一番右側の少年の胸 2.左中段、ク
1.右上一番右側の少年の胸 2.左中段、ク
1.右上一番右側の少年の胸 2.左中段、ク
1.右上一番右側の少年の胸 2.左中段、ク
1.右上一番右側の少年の胸 2.左中段、ク
1.右上一番右側の少年の胸 2.左中段、ク
1.右上一番右側の少年の胸 2.左中段、ク

まな板 川柳

さあ、バーゲン!
今だけ
火事場の
馬鹿力
(まだまだ
持てるわよ)

今月のあなたの運勢

AM	BM
焦りや不安を感じるから と思いついた決断は 逆効果。自分自身の充 実を第一に考えて行動 することが開運の鍵!	家族や仲間との飲食な どを楽しむことで運氣 UP! 心身をリフレッ シュすることで意欲も 増してくるでしょう。
CM	AM
内面を充実させること に力を注ぐのに良い運 勢です。人には誠実な 態度を心掛けるとさら に吉運に恵まれます!	思うままに行動すると トラブルに発展する暗 示が。周囲を和ませる ことに注力して運氣の 改善を図りましょう。

吉野町 フレンドシップ店

吉野町町会 会員証ご呈示下さい

- ・よろこんで『庄や』横浜吉野町店
特典=お通し無料サービス
吉野町3丁目 ☎253-3801
- ・ヌマタブライダルサロン
特典=レンタル料20%引き
吉野町4丁目 ☎261-7861
- ・焼肉レストラン『大苑』
特典=ナムルをサービス
日枝町3丁目 ☎241-8200
- ・炭火焼『八剣伝』吉野町店
特典= お会計 10%引き
吉野町2丁目 ☎242-2788

吉野囃子 仲間募集中!

6月の練習日は、第2、4木曜日
(6月14日、28日)
時間 午後6時~
場所 吉野町町内会館
松井 090-7940-2365

地元の方から頼りにされる、お店を目指しています

C-HR
¥2,516,400~(税込)

「吉野町だより」に持参で
シャンプー洗車無料!

神奈川トヨタ 南店 ☎252-8211