

吉野町だより

<http://www.yoshinocho.jp>

第168号

平成30年3月
1,200部発行

発行責任者：松井清志
TEL 090-7940-2365

吉野町町会事務局：武井靖雄
TEL 045-251-5792/FAX045-261-2950

春、3月は活動が始まる月ですね。卒業式は別れの悲しさはあるけれど次の段階に進む希望あふれるイベントです。今までのことを整理して4月に向かって準備いたしましょう。

吉野町町会では、年度末ではありますが、見学バスツアーを企画いたしました。政治、航空、科学に興味を湧いて、もしかして進路を左右するかも。春休みなので小学3年生以上なら一人で参加できます。町会は次世代に期待し新年度の計画をしていきます。

国会議事堂 JAL整備工場の見学バスツアー 日本未来科学館

日時 平成30年3月30日(金曜日)
行程 吉野町町内会館 9:00 出発
10:00～12:00 国会議事堂(見学・昼食)
13:00～14:40 JAL整備工場(羽田)
15:30～17:00 日本未来科学館
18:00 吉野町着



参加費 大人 2,000円(会員)
子ども 500円(子ども部員)
非会員は1名につき 4,000円

- ※小学生未満は参加できません。
- ※小学3年生以上は、保護者同伴無でも参加可
- ※昼食代・科学館入場券を含む。
- ※会員優先につき非会員の受付は3月10日より

募集 40名 締切 3月14日
受付 松井 090-7940-2365

日枝小学校防災拠点訓練実施

2月4日、日枝小学校庭でのお三の宮地区防災訓練は吉野町27名、全体228名の参加。担当の三角巾講習は、井上指導員と子ども部役員で無事成し遂げました。



お三の宮地区男性の活動・活躍の場

お三の宮地区支え合いのまちづくり推進連絡会

お三の宮地区におけるまちづくりについて浦舟ケアプラザのお世話で地域住民とボランティア、福祉行政担当者との話し合いをもってきました。

2025年には、団塊の世代が75歳以上の後期高齢者になる年です。高齢による医療・介護を受けるリスクが高まることから2025年問題といわれています。特に男性は孤立がちで健康リスクが高まるので、対象を男性にしぼり地域で活躍して欲しいという行政からの働きかけがあります。そこで三回の会議の結果お三の宮地区では「活動・活躍の場」の前に「交流する場」を創ることになりました。

記事を書いている時点では未確定ですが、3月14日夜に高砂町町内会館でコーヒーボランティアを交えた会合に、参加者を募集する予定です。

確定次第ご案内いたします。



吉野囃子に参加しませんか!!

吉野町にお囃子の伝統を創ろうと一昨年吉野町囃子連を立ち上げました。まだまだ人数がたりませんので募集します。



練習日は第1、3木曜日他、笛はちょっとという方、太鼓や鉦などでもOK!です。

今までの活動は、秋の祭礼、お正月の日枝神社境内で演奏。

連絡：
松井 090-7940-2365



横浜吉野町店
横浜市南区吉野町3-16 アニメイトビル2F
電話 045-253-3801

たしかな明日のお手伝い
地元のよきパートナー



横浜信用金庫

吉野町支店

〒232-0014 横浜市南区吉野町3-7
TEL045-251-8681(代) FAX045-251-8686

【『小気味よい音』～バンダイの「∞（無限）シリーズ」】

缶ビールを開けた瞬間の「プシュッ」という音。エアパッキンをつぶしたときの「プチプチ」という感触。こうした音や感触を心地よいと感じるのは人間の本能かもしれません。その「プシュッ」や「プチプチ」を何度でも味わえるオモチャとしてヒットしたのが、バンダイの「∞（無限）シリーズ」です。小気味よい音といえば、シャンパンを開けたときの「ポンッ!」という音も宴会やパーティを盛り上げる影の立役者。昨年、発売された「爽快栓抜き POSHU（ポッシュ）」は音にこだわったアイデア商品で、炭酸飲料のビンの栓を開けたときにシャンパンと同じような「ポンッ!」と音が鳴ります。開発者はガソリンスタンドの経営者で、宴会では楽しくお酒を飲みたいし、かくし芸的に面白グッズを披露すれば場が盛り上がるだろうと考えたそうです。いい音が鳴る角度や形状を何度も試作し、開発のために飲んだビールは数百本だとか。日本では缶ビールが主流ですが、アジア圏の多くの国では今でもビンの文化が根強いいため、今後はアジアを商圏に見据えたビジネス展開を模索中のようです。



ちょっと役立つ法律コラム

離婚と財産分与

Q、夫と離婚したいと考えています。離婚すると「財産分与」として夫からどのくらいもらえるのでしょうか。

A、離婚の際の「財産分与」とは、夫婦が婚姻期間中に協力して築いた財産を精算することです。

婚姻期間中に築いた財産であれば、夫婦どちらの名義であろうと分与の対象になります。

例えば、妻が専業主婦で預貯金はすべて夫名義だった場合でも、夫名義の預貯金は財産分与の対象となります。また、年金も、財産分与の対象となります。

逆に、妻が離婚前に慌てて夫名義の預貯金を自分名義の預貯金口座に移したとしても、財産分与の対象から外すことはできません。

分割の割合は、2分の1とされることが多いです。

また、いつの時点の財産を分与の対象とするかは、離婚時とされることが多く、長期間別居していた場合は別居時とされることもあります。

なお、結婚前に夫婦がそれぞれ個人で貯めていた預貯金等の財産や各々の親から相続した財産などは、夫婦各人の固有の財産なので、分与の対象にはなりません。

以上のことは、裁判になった場合の分割のルールなので、裁判ではなく話し合いで離婚する場合は、交渉次第で2分の1より多くもらうことも可能です。

(上大岡法律事務所 弁護士 石井誠)

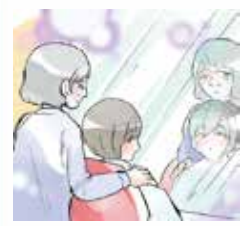
暮らしの中の千夜一話

いつものイスに座ると、店主の加代子さんが「お元気でしたか」と鏡越しにほほ笑んで私にケープをかけてくれる。毎度おなじみのやり取りなのに、加代子さんは決しておざなりにしない。

カトリア美容室。名前からして昭和風なこのお店は、私が子どもの頃にはすでに年季が入った建物で、私の祖母も常連だった。祖母はおしゃれな人で、ちょっとした集まりがあるときは、それが地区の常会だとしても、前の日には必ずカトリア美容室で髪をセットしてもらっていた。当時は近所にカトリア美容室しかなかったそうだ。

今ではスタイリッシュな美容室が何軒もできて、私はひとり通り試してみた。どの店も雑誌から抜け出してきたようなカッコイイ美容師が、今風のヘアスタイルに仕上げしてくれる。「その髪型いいね」と周りからの評判もいい。けれど結局、カトリア美容室に戻ってしまうのだった。

「この年になってからの一人暮らしはわびしいものね」。その日、加代子さんは、私の髪を切りながら珍しくしんみりとした様子だった。二人の娘さんが同じ時期に家を出ていったので、早くに夫を亡くした加代子さんは60代で一人暮らしになったそうだ。つい最近まで毎日、娘のお弁当を作っていて、面倒くさいと思うこともあったけれど、今となってはその日課が自分の生活の一部だったことがよく分かる。「自由だけどね、寂しいというより虚しいって感じかしら」。そうつぶやく加代子さんを鏡越しに盗み見しながら、なぜカトリア美容室なのかぼんやりと分かったような気がした。



婦人靴卸

株式会社 **タケイ**
アウトレット部

処分価格でお売りします。
市価の30%～70%引き

吉野町1-1 TEL045-251-1234

舗装工事・一般土木・駐車場

 **日栄建設株式会社**

本社 〒232-0014 横浜市南区吉野町4-20
TEL045-252-3326 FAX045-252-3924
横浜営業所 〒240-0051 横浜市保土ヶ谷区上菅田町281-1
TEL045-381-7020 FAX045-381-7273

? 仕事の合い間に間違い探し!

よく見ると上下のイラストには異なる箇所が7つあります。



手軽に楽しく Let's 英会話

今月のキーワード：【FY】

会社の決算月はいつにしてもいいそうですが、日本では3月末決算が多いようです。会計年度のことを“fiscal year”（フィスカルイヤー）または“financial year”（ファイナンシャルイヤー）といい、“FY”と略されます。ちなみに“CY”は“Calendar Year”の略で「暦年」のことです。個人事業主の決算はこちらですね。“The end of the financial year means big savings!”「年度末は大きく節約できるってこと！」のようなCMで、アメリカでも消費者の購買欲を刺激しています。

食の改善でみんな元気に！ けんこう道場 No.02

食べ物と生活習慣を変えて元気になりましょう!!

その2 - 砂糖に注意!! -

●砂糖が体に及ぼす影響

砂糖が血糖値を急上昇させると、膵臓がインシュリンを出し血糖値を急降下させ、これを繰り返すと膵臓が疲れて糖尿病になります。また、砂糖を消化する時に骨からカルシウムが奪われ、骨粗しょう症の原因になります。砂糖の過剰摂取はアトピーや花粉症などのアレルギーを招きます。さらに、血糖値が高いと免疫力が低下し、風邪、肺炎、胃腸炎などの炎症につながり、砂糖は体を冷やすので、冷えが万病の原因となります。

●単糖類・二糖類は血糖値が急上昇! 多糖類は穏やか!

糖類は体内で分子一つの単糖に分解され吸収されます。単糖類はそのまゝ、二糖類もすぐに分解吸収されるので、血糖値は急上昇します。緊急時に有効なブドウ糖は単糖類、白砂糖は二糖類、どちらも血糖値が急上昇するので日常の甘みに向きません。沢山の糖が結合する多糖類は消化吸収に時間がかかり、血糖値が緩やかに上昇して下降するので体に優しいです。

●自宅の砂糖を、黒砂糖に変えましょう!

精製されていない黒砂糖は多糖類、カルシウムも多く含むので、砂糖を黒砂糖に変えましょう! 黒砂糖は塊も粉末も原材料が国産サトウキビだけの本物を選びましょう! 黒砂糖も砂糖なので控えめに使います。メイプルシロップも多糖類! 料理に一番おすすめるは発酵調味料の本物のみりん!

●甘い菓子・清涼飲料水などに注意しましょう!

- ・砂糖や人工甘味料入りの甘いお菓子を減らしましょう!
- ・清涼飲料水、スポーツドリンク、栄養ドリンクに注意しましょう!
1本に15gもの果糖ブドウ糖液糖や砂糖が含まれています。
- ・ソースやタレは多量の砂糖入り、しょうゆを使いましょう!

食と健康ネットワーク主宰 管理栄養士 天野和子

生きる力が湧いてくる! 光を放つ名言コラム

【この先どうなるのか何も知らない】

落語家で人間国宝に認定された10代目柳家小三治氏が、新聞のインタビューで落語を面白くやるための「秘中の秘」として語った言葉です。落語家は同じ話を繰り返すから飽きてくると客もつまらなく感じる。小三治氏はあるときハツと思ったそうです。落語家も客も話の内容はよく知っている。「だけど噺(はなし)の中に出てくる登場人物は、この先どうなるのか何も知らない」。そう思うと「いつもやってる噺じゃなくなる」。若い人にアドバイスをする際、自分の経験や世間の常識を語ることがあります。「無駄な苦労はしなさんな」という相手を思いやる気持ちがあるからでしょう。それもひとつの答えです。ただ答えはそれだけではありません。常識も変わります。この先どうなるのかを知らない若者をはらはらしながら見守るのも年長者の役割かもしれません。

芹ヶ谷ホール リニューアルオープン 内覧会開催中
家族葬 (48万円~) ・火葬式 ・1日葬 ・一般葬

心を込めてお世話させていただきます。

吉野町町会 指定業者

有限会社 藤 商

(24時間受付) ☎ 0120-127-594

横浜市港南区芹が谷 3-34-2

クリーニング は

ドライショップ

マドンナ

〒232-0014 横浜市南区吉野町2丁目4-2-102

TEL 045-243-8985

全品 20% off 券 H30 3/20まで

※他のサービスと併用不可、特殊品は除く

3月の行事・町内活動のご案内

3月1日(木)	さくらサロン (毎週 木曜日) 10:00~17:00	
3月2日(金)	吉野町定例会 19:00~	
3月3日(土)	いきいき健康体操 (毎週 土曜日 7:45~8:45)	
3月3日(土)	第138回 吉野町童謡を歌う会 10:00~11:00	
3月10日(土)	吉野町防犯パトロール 19:00~	アクティビティ 1 ポイント
3月11日(日)	吉野クラブ定例会 10:00~11:00	
3月11日(日)	吉野町健康脳トレ麻雀部 13:00~18:00	
3月27日(火)	吉野町防犯パトロール 19:00~	アクティビティ 1 ポイント
3月30日(金)	春休み見学バスツアー 吉野町町内会館 午前9時出発 国会議事堂・羽田空港 JAL 整備工場・日本未来科学館の見学	
4月3日(火)	吉野町定例会 19:00~	

3月 吉野町市民プラザ TEL045-243-9261

3月20日(火) 19:30~	tvk 番組制作記~音楽番組制作裏話~ 80~90年代のミュージックシーンを支えた tvk の番組作りの裏側 会場=2F ギャラリーホワイトエ 料金1,000円 定員80名
3月22日(木) 19:00~	大人気二つ目、注目の二人が吉野町市民プラザに登場 4F ホール 若手落語会 春風亭柳若 雷門音助 二人会 全席指定 一般1,500円、シルバー券1,000円、ユース券1,000円

3月 地域の行事

3月9日(金)	共進中学校卒業証書授与式
3月10日(土)	みなみ防災フェスタ & 商店街フェスタ
3月17日(土)	日枝小学校卒業証書授与式



間違い探しの答え

1. 左上、スエロの帽子 2. 中央上、後方のチェント
3. 右側の目玉 3. 右側の目玉 3. 右側の目玉
4. 左側の目玉 4. 左側の目玉 4. 左側の目玉
5. 右側の目玉 5. 右側の目玉 5. 右側の目玉
6. 左側の目玉 6. 左側の目玉 6. 左側の目玉
7. 右側の目玉 7. 右側の目玉 7. 右側の目玉
8. 左側の目玉 8. 左側の目玉 8. 左側の目玉
9. 右側の目玉 9. 右側の目玉 9. 右側の目玉
10. 左側の目玉 10. 左側の目玉 10. 左側の目玉

ヌマタ ブライダルサロン

留袖 (小物一式込)・モーニング
七五三・お宮参り・成人式・卒業式
イタリア製ウエディングドレス
白無垢・色打掛・振袖
新郎様タキシード・紋服

20% OFF

<http://www.numata-bs.co.jp>
吉野町4-17 045-261-7861 ご予約制です

今月のあなたの運勢

A型 月の前半は不調でも後半から上向く運勢。買い物は必要な物だけにする習慣を身に付けることで金運UPに!	B型 コミュニケーション能力に磨きをかけると大吉! これまで望んでいたことにチャレンジするにも絶好の月です。
C型 問題がクリアできる運勢です。友人と連絡を取ると思わぬ援助を受けられたり、良い情報等が得られそうです。	AB型 前進よりこれまで積み上げてきたものを維持する姿勢が大切です。周囲のアドバイスにはよく耳を傾けること!

吉野町 フレンドシップ店

吉野町町会 会員証ご呈示下さい

- ・タケイ アウトレット部 ☎251-1234 特典=市価の30~70%引き
- ・よろこんで『庄や』横浜吉野町店 ☎253-3801 特典=お通し無料サービス
- ・ヌマタ ブライダルサロン ☎261-7861 特典=レンタル料20%引き
- ・焼肉レストラン『大苑』日枝町 ☎241-8200 特典=ナムルをサービス
- ・炭火焼『八剣伝』吉野町店 ☎242-2788 特典=お会計10%引き

遺言 相続 離婚
高齢者問題

地下鉄・京急
上大岡駅 直結
オフィスタワー22階

上大岡法律事務所

神奈川県弁護士会所属弁護士 石井 誠 (他3名)
☎ 045-840-2444 要予約・夜間休日とも相談可
上大岡 法律 検索

地元の方から頼りにされる、お店を目指していきます

C-HR
¥2,516,400~(税込)

「吉野町だより」ご持参で
シャンプー洗車無料!

神奈川トヨタ 南店 ☎252-8211